



ALIYAH

RESIDENCES





# Dubai Health Care City



## CHAIRMAN'S MESSAGE

As Chairman and Owner, It is with great pleasure and privilege to introduce to you, Aliyah by Azizi - not only a distinctive standard in Azizi Developments' growing capabilities, but also a true testament to a personal legacy.

Named after my own darling granddaughter, Aliyah, this unique project, located in a coveted community in the heart of Dubai, is a marvel in both, architecture and life. Aliyah by Azizi is a genuine reflection of my love for my precious granddaughter, and the importance of family when making decisions in life. This project sets new standards in construction, planning, and world-class consultation, design. Inspired by a healthy lifestyle and environment, Aliyah by Azizi creates a unique bond between nature, family, and community - exclusive to those who desire the very best for themselves, and for those they love most.

There's no better way to create an enduring connection with family and cement a concrete bond between parents and children. This is Azizi's most personal project to date, and there's no better way to experience this unique opportunity than with your own eyes.

Aliyah by Azizi is an endeavor that reflects a family legacy. Not just mine, but everyone's.

Mirwais Azizi, Chariman





A COVETED  
COMMUNITY IN THE  
HEART OF DUBAI

مجمع سكني مرموق  
في قلب دبي



*A city with*  
DUBAI  
A CITY STRIVING FOR EXCELLENCE  
*no limits*







# A DREAM CITY

Ranked in the top ten happiest cities in the world, Dubai Happiness Index's ambitions are fixed on being number 1. The Mastercard Global Destination Cities Index 2015 forecasted Dubai to be the 4th most popular destination.

# مدينة الأحلام

صنفت من ضمن المدن العشر الأوائل من حيث السعادة في العالم، طموحات مؤشر السعادة في دبي ثابت على كونه الرقم ١. توقع مؤشر ماستركارد للمدن العالمية المقصودة لعام ٢٠١٥ بأن دبي ستكون رابع أكثر وجهة شعبية







Located in close proximity to Dubai Health Care City, The Tower at Dubai Creek Harbour will surpass Burj Khalifa and will become the tallest tower when completed by 2020.

يقع على مقربة من مدينة دبي للرعاية الصحية. إن البرج في ميناء خور دبي وستجاوز برج خليفة ليصبح أطول برج عند اكتماله بحلول عام ٢٠٢٠



Dubai Health Care City is in the centre of the city and can be conveniently accessed from Abu Dhabi and Al Ain via Sheikh Zayed Road. As well, DHCC is located 4 kilometres from the Dubai International Airport and about 5 minutes drive across the creek from the City Centre Mall. The Dubai Metro provides access to DHCC patients, families and staff via the Green Line which has its own designated stop, "Healthcare City Station."

تقع مدينة دبي للرعاية الصحية في مركز المدينة، ويمكن الوصول إليها بسهولة من أبو ظبي والعين عبر شارع الشيخ زايد

يوفر مترو دبي إمكانية الوصول إلى المرضى والعائلات والموظفين في مدينة دبي للرعاية الصحية، وذلك عبر الخط الأخضر الذي له محطة خاصة به، هي "محطة مدينة الرعاية الصحية"

كذلك، تبعد مدينة دبي للرعاية الصحية ٤ كيلومترات عن مطار دبي الدولي، وحوالي ٥ دقائق بالسيارة عبر الخور من السيتي سنتر

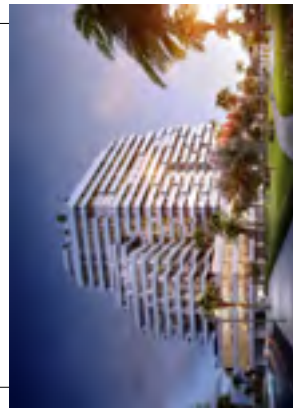
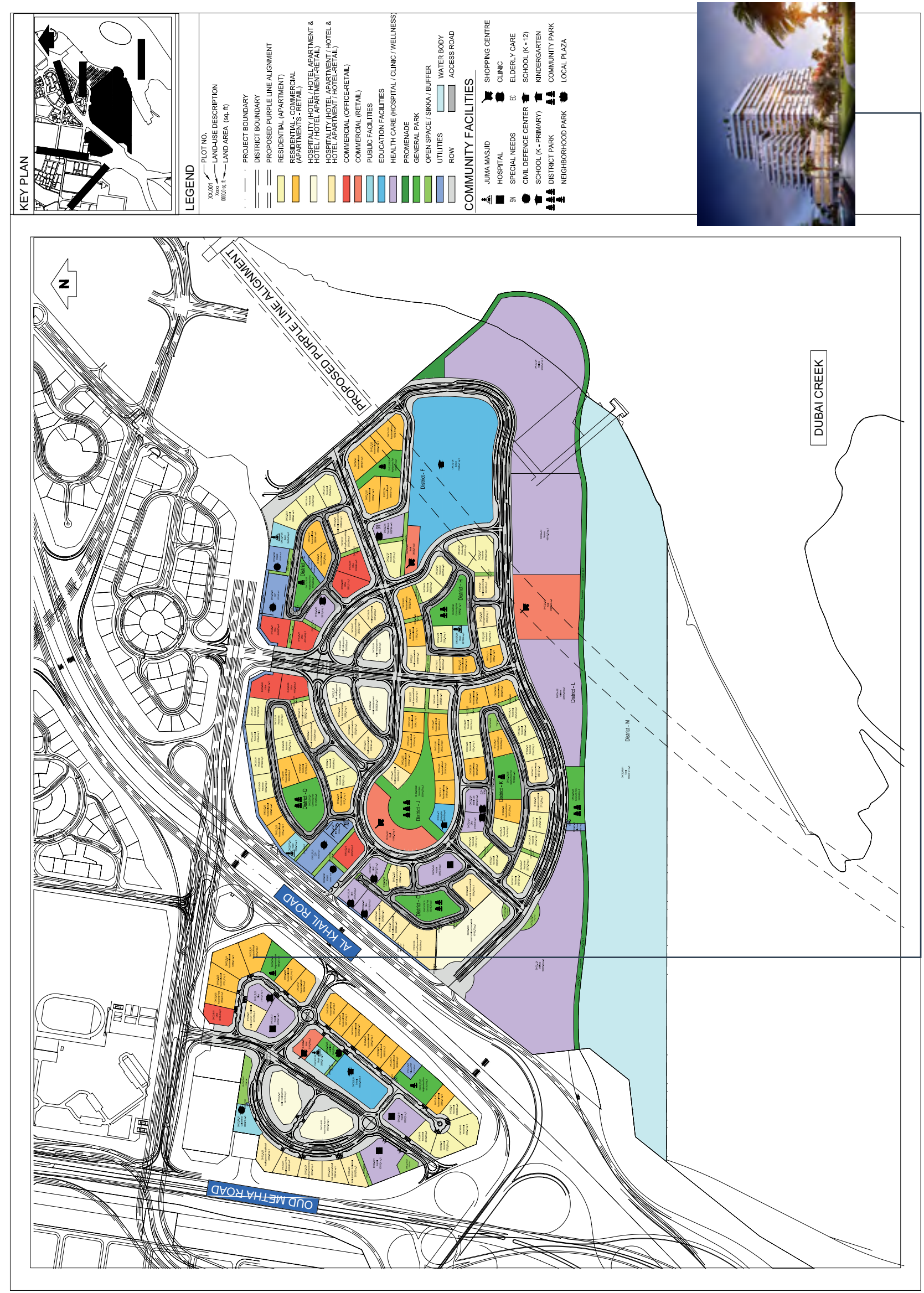


# Dubai Health Care City

CREATING THE FUTURE OF  
HEALTHCARE











# DUBAI HEALTH CARE CITY

Where you and your loved ones health and wellness journey begins. Imagine a clean and fit life, perfectly located in close proximity to life's major necessities and joys.

## مدينة دبي للرعاية الصحية

حيث تبدأ أنت وأحبائك رحلة الصحة والعافية. تخيل حياة نظيفة وسليمة، تقع تماماً على مقربة من ضروريات الحياة الأساسية ومصادر السعادة







In the wetlands, just meters away from the busy city, you'll find the Ras Al Khor Wildlife Sanctuary. Translated as 'Cape of the Creek,' Ras Al Khor sits at the mouth of Dubai's Creek and is among the few protected urban areas in the world.

- 15 minutes from Dubai International Airport
- 5 minutes from Dubai Design District and DIFC
- Minutes from Dubai's tourist attractions and renowned Burj Khalifa
- Easy access to the Dubai Metro station

في الأراضي الرطبة، وعلى بعد أمتار قليلة من المدينة المزدحمة، ستجد محمية رأس الخور للحياة البرية. تُرجمت بـ "رأس الخور"، إن رأس الخور يقع عند مصب خور دبي ويعتبر من بين عدد قليل من المناطق الحضرية المحمية في العالم

تبعد ١٥ دقيقة عن مطار دبي الدولي  
تبعد ٥ دقائق عن حي دبي للتصميم ومركز دبي المالي العالمي  
على بعد دقائق من مناطق الجذب السياحي في دبي وبرج خليفة الشهير  
سهولة الوصول إلى محطة مترو دبي



Conveniently located in close proximity to world-class hotels and attractions such as:

Palazzo Versace -set in the heart of the Culture Village precinct and surrounded by landscaped gardens and access to Dubai Creek pedestrian promenade.

And less than 10 minutes away from Burj Khalifa & Downtown Dubai.

يقع على مقربة من الفنادق العالمية وعوامل الجذب، مثل

بالازو فيرساتشي، يقع في قلب منطقة قرية الثقافة وتحيط به حدائق ذات مناظر طبيعية، كما يمكن الوصول منه إلى متنزة المشاة الخاص بخور دبي

ويبعد أقل من ١٠ دقائق من برج خليفة ووسط مدينة دبي





# A PRISTINE COMMUNITY

Nestled between the hustle and bustle of city life, and the harmonious surroundings of serene landscapes.

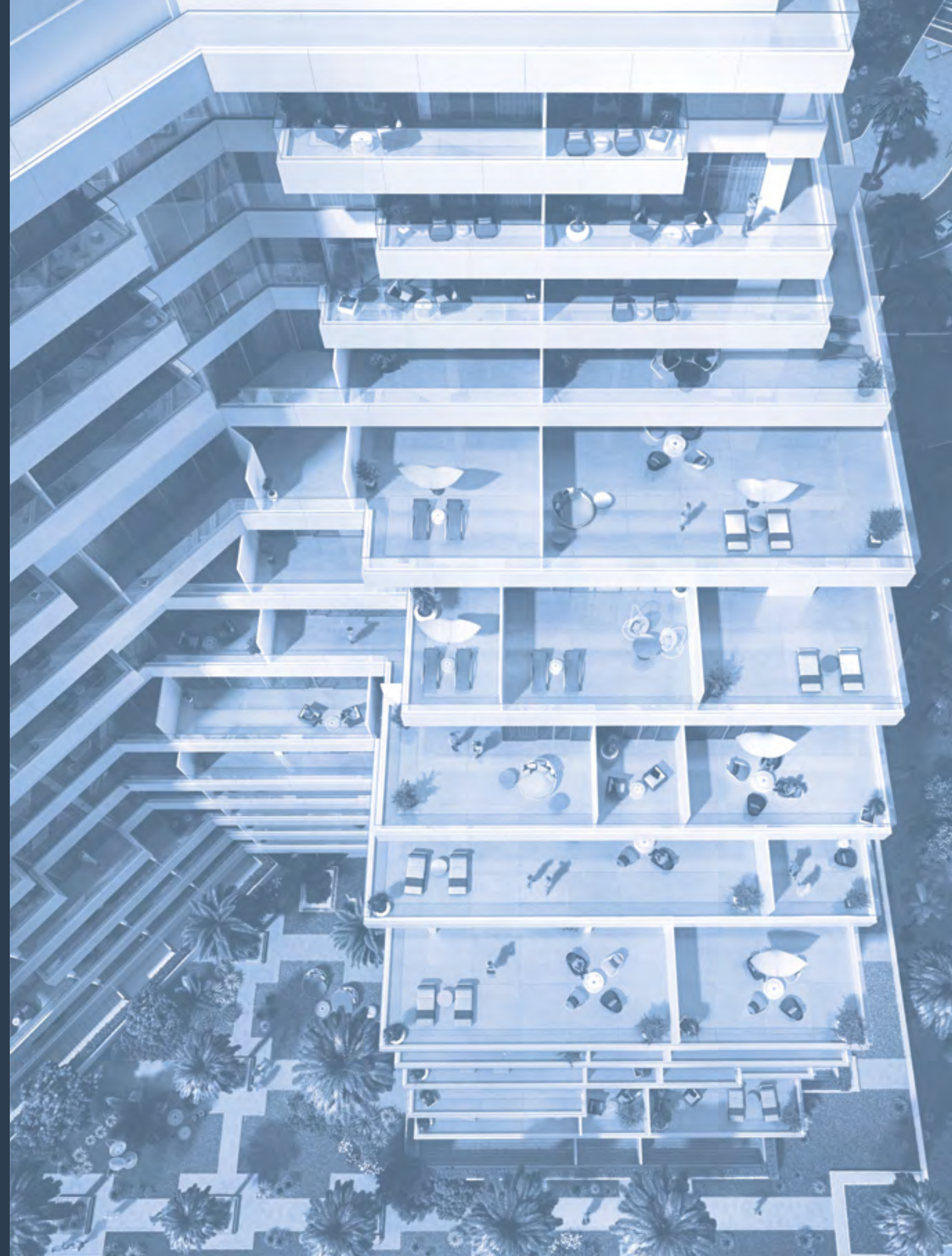
# مجمع سكني ذو بيئة نقية

يقع بين صخب وضجيج المدينة، والمناظر الطبيعية المتنوعة الهادئة المحيطة به





# Alinak HEALTH, WELLNESS, NATURE by Azizi







# GRACE, STYLE, TRANQUILITY

Dubai Healthcare City cultivates a versatile and health-conscious lifestyle in the heart of Dubai. In close proximity to the creek, yet far enough from the hub of commerce and residence- Aliyah by Azizi is your sanctuary of tranquility.

## التميز، الأناقة، الطمأنينة

تراعي مدينة دبي للرعاية الصحية نمط الحياة الصحي والمتنوع في قلب مدينة دبي. على مقربة من الخور وبعيداً بما فيه الكفاية عن محور التجارة. فإن مجمع عاليه لشركة عزيزي هو ملاذك للتنعم بالهدوء







## LIVE A LIFE OF TIMELESS PRESTIGE

The Lavish 346-unit project, rising 17 floors above the basement, will offer 191 studios, 124 one bedroom apartments and 23 two bedroom apartments along with upscale retail space of 16,000 sq. ft.

### عش حياة الفخامة الأزلية

مجمع عاليه لشركة عزيزي، مشروع من ٣٤٦ وحدة سكنية، تتكون من ١٧ طابقاً بالإضافة إلى الطابق الأرضي، يضم ١٩١ شقة استوديو، ١٣٥ شقة بغرفة نوم واحدة، و ٢٠ شقة بغرفتين نوم، مع مساحة تجارية تبلغ ١٦,٠٠٠ قدم مربع







Azizi Aliyah is much more than a healthy lifestyle – this one-of-a-kind, art deco inspired project, embodies opulence and exudes exclusivity.

إن مجمع عاليه السكني لشركة عزيزي هو أكثر بكثير من مجرد نمط حياة صحي فريد من نوعه، إنه مشروع مستوحى من فن الديكور ويجسد الفخامة وينضح بالتفرد





Neighboring Business Bay, Azizi Aliyah connects you to Sheikh Zayed Road and Mohammed bin Zayed Road with ease. The strategic location integrates prime housing demands – such as innate views, relaxing infinity pool and lounge area, access to superior amenities and an evolved neighborhood.

بجوار الخليج التجاري، يصلك مجمع عاليه بسهولة بشارع الشيخ زايد وبشارع محمد بن زايد. إن الموقع الإستراتيجي للمجمع يوفر الحاجات الأولية للمساكن مثل المناظر الطبيعية، بركة سباحة بدون حواف للإسترخاء وصالة، الحصول على الراحة التامة ومُجاورة الأحياء الراقية





## A QUAIN, YET IMMACULATE COMMUNITY EMERGES ALAS

Within this tastefully-planned community, bask in an enticing social life, the delightful entertainment, finest business opportunities, healthcare facilities, leisure, family amenities, panoramic views of iconic Dubai attractions such as: Burj Khalifa and the majestic Dubai Creek.

## مجمع سكني جذاب ومتميز، وايضاً متقن التصميم

داخل هذا المجمع المصمم بذوق عالي، تمتع بحياة اجتماعية مغرية جذابة، تسلية مبهجة للقلب، أفضل فوائد تجارية، خدمات الرعاية الصحية، الترفيه، وسائل الراحة المناسبة للأسرة، مناظر بانورامية للمناطق دبي الجذابة مثل: برج خليفة وخور دبي العظيم







A home which truly fulfills your lifestyle needs and allows you to express yourself with comfort and ease. Become inspired by the boundless creativity all around you. Find yourself and cultivate a life of revived Vitality

منزل يلبي احتياجات حياتك بكل معنى الكلمة ويسمح لك بالتعبير عن نفسك بكل راحة وسهولة. استلهم من الإبداع الذي لا حدود له من حولك. اكتشف ذاتك واسعى لحياة حيوية





# YOUR HOME IS A HEARTBEAT

A home of bountiful grace and serenity, where style and sophistication is never compromised. Live a grand lifestyle with exquisite interior and exterior designs. An ambiance of pure elegance.

## منزلك هو نبض القلب

منزل يشمل الكثير من مقومات الراحة والهدوء ، حيث الأناقة والراقي لا يقبلان بالحل الوسط. عش نمط الحياة الفخم مع التصميم الداخلية والخارجية الرائعة. أجواء من الأناقة التامة





Awe  
CONCEPT AND DESIGN  
Inspiring







# BREATHTAKING VIEWS

A world-renowned attraction with stunning landscape and endless horizon

## مناظر خلابة

جاذبية ذات شهرة عالمية مع مناظر طبيعية خلابة وأفق لا نهاية لها





# Prestige Lifestyle

AN EXTRAORDINARY LIFE,  
UNIMAGINABLE MOMENT







# A LIFE WORTH LIVING A STORY WORTH TELLING

A quick drive from Festival city, Dubai Mall and renowned Golf courses. Aliyah by Azizi, ensures that Dubai's entertainment avenues and premier family lifestyle are moments away.

## حياة جديدة بأن تُعاش، قصة تستحق أن تُحكى

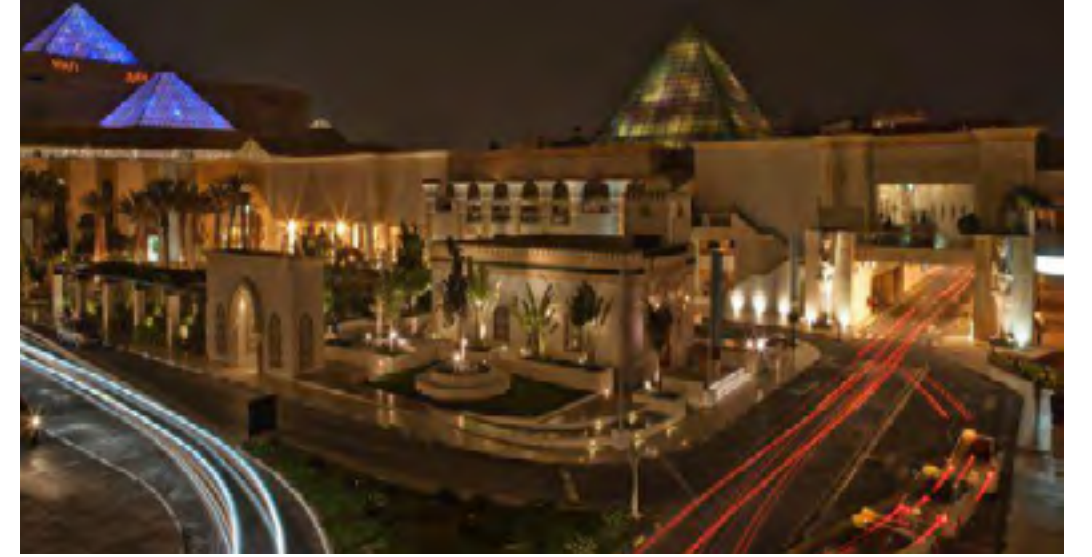
سرعة في الانتقال إلى فيستيفال سيتي، دبي مول وملاعب  
الغولف المشهورة. إن مجمع عاليه لشركة عزيزي يضمن أن  
جميع مرافق الترفيه وأساسيات الحياة الأسرية في دبي تبعد  
بضع لحظات فقط عنك





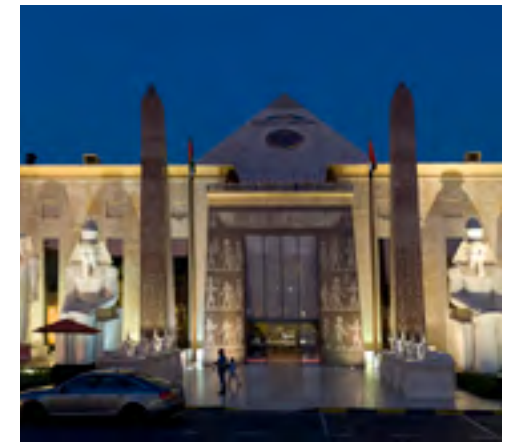
Al Badia Golf Club by InterContinental Dubai Festival City is an 18-hole, championship golf course designed by the renowned Robert Trent Jones II featuring an award winning clubhouse, four dynamic restaurants, event spaces and a luxurious spa.

نادي البادية للجولف الخاص بإنتركونتيننتال دبي فستيفال سيتي والذي يحتوي على ١٨ حفرة، هو ملعب بطولات الغولف الذي صممه الشهير روبرت ترينت جونز الثاني، والذي يضم جائزة فوز النادي، أربعة مطاعم حيوية، ومساحات للمناسبات ومركز سبا فاخر



DHCC is close to Wafi Mall. Opened in 2001, the mall includes over 200 stores. Wafi Mall is the premier life of glass especially selected from mosques and temples across the Islamic world.

تقع مدينة دبي للرعاية الصحية بالقرب من وافي مول. افتتح المركز في عام ٢٠٠١ ويضم أكثر من ٢٠٠ متجر. يضم المركز مصاعد زجاجية أساسية مختارة خصيصاً من المساجد والمعابد في مختلف أنحاء العالم الإسلامي





# A Symphony Of Flair

SYNERGY, AND IRRESISTIBLE MOMENTS







## REFINED, CONTEMPORARY DETAILS

Ceiling-to-floor vast windows provide dramatic views and a lavish feel to your residence.

## تفاصيل مصقولة ومعاصرة

نوافذ واسعة تمتد من الأرض إلى السقف تمنحك إطلالة رائعة والشعور بفخامة المسكن







World class living spaces uniquely curated with you in mind. Grand interiors with spectacular city views.

مساحات معيشة عالمية مصممة بكل تفرد لأجلك. تصميم داخلي فخم مع مناظر المدينة الخلابة





## SEIZE GROWTH, AND SAVOR THE GRAND JOURNEY

Enjoy a relaxed environment and new found peace of mind in your chic living space. Express yourself and your personal style.

## احجز شقة متطورة، وتمتع بالرحلة العظيمة

استمتع بالبيئة المريحة والسلام الفكري وراحة البال في مسكنك الأنيق. عبر عن نفسك وعن أسلوبك الشخصي







## DISCOVER THE NEXT LEVEL IN MODERN ELEGANCE

Chic, flawless finishings inspired by European design and craftsmanship. Indulge in a masterpiece featuring, marble flooring, oversized counter space, and intricately chosen wall and ceiling décor.

## اكتشف المستوى التالي في الأناقة الحديثة

تشطيبات شيك لا تشوبها شائبة، ومستوحاة من التصميم الحرفي الأوروبي، انغمس في تحفة فنية تشمل أرضيات من الرخام، مساحات غرف واسعة، جدار مختار بشكل معقد وديكور للسقف





## About Azizi Developments

Azizi Developments is one of the leading private developers in the UAE. Established in 2007 as the real estate investment arm of Azizi Group, the company's diverse experience in the property market has led the value of its current portfolio in Dubai to over USD 12 billion, with more than 200 projects in various stages of development. Azizi Developments has been instrumental in developing some of the finest properties in Meydan, Palm Jumeirah, Dubai Healthcare City, Al Furjan, Studio City, Sports City and Jebel Ali.

What sets Azizi apart from other developers in the market is that they are a construction-driven company with a strong

focus on timely delivery. Projects are found in the best locations with unique community living standards creating an unmatched lifestyle destination for customers.

Azizi Developments is one of the very few developers to invest its own equity into a project prior to the launch. This naturally translates into greater stability of its projects and ultimately enhances transparency between the company, its customers, and other stakeholders. All projects are planned and executed by experienced professionals and make use of high-quality construction materials and collaborative interior decorators to ensure that projects deliver returns in the long-term.

قوي على التسليم في المواعيد المُقررة. كما أن المشاريع التي يتم إنشائها تقع في أفضل المواقع وبمعايير معيشية مجتمعية متميزة، توفر لعملائنا وجهات بأنماط حياة لا مثيل لها.

تُعد شركة عزيزي للتطوير العقاري واحدة من مطوري العقارات القليلين الذين يستثمرون أسهمهم الخاصة في مشروع من قبل أن يتم إطلاقه. وهو ما يؤدي بطبيعة الحال إلى استقرار كبير في مشاريعها وتعزيز للشفافية التي لا حدود لها بين الشركة وعملائها وأصحاب المصلحة الآخرين. ويجري تصميم جميع المشاريع وتنفيذها على يد صفوة من الخبراء علاوة على استخدام أفضل خامات البناء والديكورات الداخلية المتضافرة لضمان تحقيق العائدات المرجوة من المشاريع على المدى الطويل.

## نبذة عن شركة عزيزي للتطوير العقاري

تُعد شركة عزيزي للتطوير العقاري واحدة من شركات التطوير العقاري الخاصة الرائدة في دولة الإمارات العربية المتحدة. لقد تأسست عام ٢٠٠٧ باعتبارها ذراع الاستثمار العقاري لمجموعة عزيزي، وأدت خبرتها المتنوعة في قطاع العقارات إلى ارتفاع قيمة محفظتها الحالية في دبي إلى أكثر من ١٢ مليار دولار أمريكي مع أكثر من ٢٠٠ مشروع في مراحل التطوير المتنوعة. وقد لعبت شركة عزيزي للتطوير العقاري دورًا أساسيًا في إنشاء مجموعة من أفضل العقارات في ميدان ونخلة جميرا ومدينة دبي الطبية والفرجان ومدينة دبي للإستديوهات والمدينة الرياضية وجبل علي.

إن أهم ما يميز شركة عزيزي عن باقي المطورين العقاريين في السوق، أنها شركة تعمل في نشاط الإنشاءات وتتمتع بتركيز



Azizi Developments, Dubai Head Office

Suite No. 902 / 904, API World Tower,  
Sheikh Zayed Road, Dubai, UAE.  
Telephone: +971 4 359 6673  
Fax: +971 4 332 9102  
Email: info@azizidevelopments.com  
Working hours: 9am - 6pm, Sun-Thu

Sales Office - Dubai Business Bay

Suite No. 3201, Vision Tower,  
Business Bay, Dubai, UAE.  
Telephone: +971 4 275 8800  
Fax: +971 4 332 9102  
Email: info@azizidevelopments.com  
Working hours: 9am - 6pm, Sun-Thu

Sales Office - Sheikh Zayed Road

204, 2nd Floor,  
Opposite FAB Metro Station.  
Telephone: +971 4 359 6673  
Fax: +971 4 332 9102  
Email: info@azizidevelopments.com  
Working hours: 9am - 6pm, Sun-Thu

Escrow Account Details

Plot No. DHCC005  
Project No. : 1799  
Escrow Account No. : 10174999159033  
Bank : ADCB  
Developers ID : 1002

شركة عزيزي للتطوير العقاري

جناح رقم 902 / 904، برج أيه بي أي ورلد  
شارع الشيخ زايد، دبي، الإمارات  
هاتف: +971 4 359 6673  
فاكس: +971 4 332 9102  
البريد الإلكتروني: info@azizidevelopments.com  
ساعات العمل: 9 ص – 6 م، من الأحد إلى الخميس

مكتب المبيعات، الخليج التجاري، دبي

جناح رقم ٣٢٠١، برج فيجن  
الخليج التجاري، دبي، الإمارات  
هاتف: +971 4 275 8800  
فاكس: +971 4 332 9102  
البريد الإلكتروني: info@azizidevelopments.com  
ساعات العمل: 9 ص – 6 م، من الأحد إلى الخميس

مكتب المبيعات، شارع الشيخ زايد

٢٠٤ ، الطابق الثاني  
مقابل محطة مترو بنك أبوظبي الأول  
هاتف: +971 4 359 6673  
فاكس: +971 4 332 9102  
البريد الإلكتروني: info@azizidevelopments.com  
ساعات العمل: 9 ص – 6 م، من الأحد إلى الخميس

مكتب المبيعات، مرسى دبي

مكتب 1706، برج مارينا بلازا  
شارع المرسى، مرسى دبي، الإمارات  
هاتف: +971 4 526 5000  
فاكس: +971 4 332 9102  
البريد الإلكتروني: info@azizidevelopments.com  
ساعات العمل: 9 ص – 6 م، من الأحد إلى الخميس

مكتب المبيعات، فندق كونراد

مكتب ٣٠٢، مكتب مبيعات كونراد، الطابق 13  
خلف فندق كونراد  
هاتف: +971 4 359 6673  
فاكس: +971 4 332 9102  
البريد الإلكتروني: info@azizidevelopments.com  
ساعات العمل: 9 ص – 6 م، من الأحد إلى الخميس



